



## CENTRO DE INTERPRETAÇÃO AMBIENTAL

PARQUE DA CIDADE

O Centro de Interpretação Ambiental (CIA), localizado no Parque da Cidade da Mealhada, abriu portas, no dia 1 de outubro de 2015. É um espaço lúdico e educativo, equipado com modernos meios audiovisuais e preparado para realizar as mais diversas atividades pedagógicas. A sua missão é despertar para a mudança de comportamentos e atitudes sobre a problemática ambiental e dotar os cidadãos de conhecimentos e meios que lhes permitam lidar com os desafios de um desenvolvimento sustentável.

Neste novo espaço, pretende-se promover atividades de educação ambiental e de descoberta da natureza, algumas dirigidas à população em geral e outras mais especificamente à comunidade escolar. Água, Flora, Fauna, Resíduos, Percursos de Descoberta no Parque, Ambiente e O Ambiente na Escola são os sete temas em destaque.

### Horário

Seg a Sexta: 9h-12h30 e 13h30-17h

### Morada

Parque da Cidade  
3050-356 Mealhada

Telf: 231 205 389

E-mail: [centroambiental@cm-mealhada.pt](mailto:centroambiental@cm-mealhada.pt)



# Quantos queres?

## JOGO da FLORA

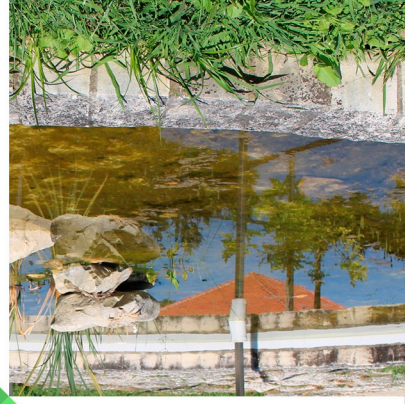
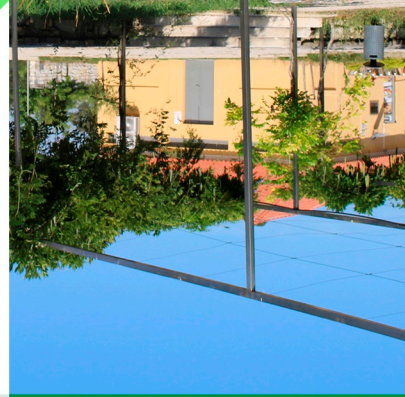
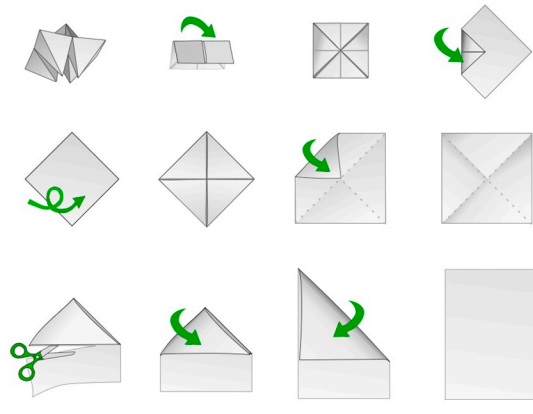
Instruções do jogo: destaca o jogo pelo tracejado e inicia a sua montagem dobrando a imagem para trás, em 4 triângulos, formando um quadrado mais pequeno. Volta a dobrar em 4 triângulos, no mesmo sentido, obtendo um novo quadrado ainda menor. De seguida, dobra para dentro em 2 partes iguais e já está!

Junta e afasta os dedos para os lados e para a frente para moveres o "quantos-ques";  
 Pede a alguém para escolher um número e move o "quantos-ques" tantas vezes quantas as que a pessoa pediu.

Quando acabares de mover o "quantos-ques" o número de vezes que foi escolhido ficarão apenas quatro símbolos à vista e a outra pessoa deverá escolher um deles.

Por fim, abres o triângulo que a pessoa selecionar e fazes a pergunta correspondente e a pessoa com quem estás a jogar tem de acertar na resposta.

## Como montar o jogo?



**4**  
Qual o fruto que, devido ao seu elevado preço, é considerado o ouro da floresta?

**Pinhão**  
 fruto do pinheiro-manso muito utilizado no Natal. Em 2013, chegou a custar 100€/kg.

**5**  
Qual a árvore dominante da Floresta Reliquia do Bussaco?

**Aderno**  
 seria a árvore dominante da Serra do Bussaco antes da intervenção humana.

**6**  
Qual a árvore emblemática da Floresta Laurissilva que se utiliza na gastronomia?

**Loureiro**  
 árvore que outrora também foi utilizada para fazer grinaldas de imperadores e poetas.

**7**  
Qual é a melhor árvore que se utiliza no combate da poluição do ar citadino?

**Platano**  
 apresenta uma copa ampla e uma casca com dorçofia que possibilita as trocas gasosas.

**8**  
Qual a árvore que é capaz de produzir cortiça?

**Sobreiro**  
 Portugal tem a maior área de sobreiro e é o maior produtor mundial de cortiça.

**1**  
Qual a árvore, em vias de extinção, que não se pode colher na natureza?

**Azevinho**  
 segundo o DL 423/89 é proibida a colheita e corte no meio natural.

**2**  
Qual a árvore exótica invasora predominante no centro de Portugal?

**Acácia**  
 o DL 565/99 proíbe a sua comercialização, cultivo e utilização como planta ornamental.

**3**  
Qual o fruto que possui uma certa quantidade de álcool?

**Medronho**  
 fruto do medronheiro muito utilizado para a produção de aguardente de medronho.

